

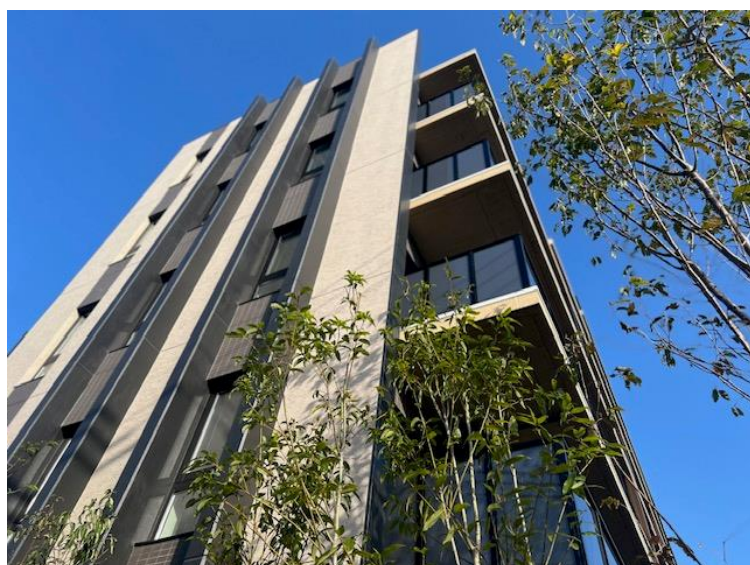
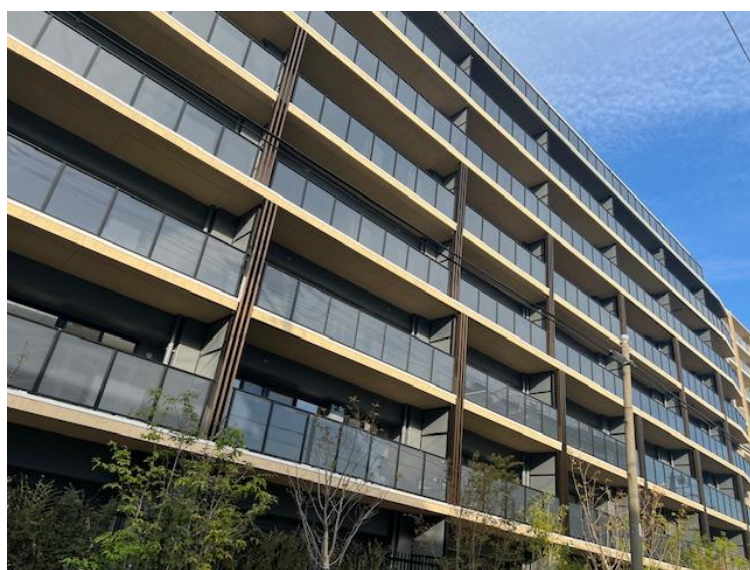
「レジデンシャル王子神谷」竣工のお知らせ

－ この街が受け継いできた「サクラと舞台」－

株式会社ワールドレジデンシャル(本社:東京都港区、代表取締役社長:桑原伸一郎)は、東京都北区豊島8丁目において、新築分譲マンション「レジデンシャル王子神谷(以下「本物件」)」を竣工しましたことをお知らせいたします。

本物件は、東京メトロ南北線「王子神谷」駅徒歩7分の住宅地に位置する総戸数82戸の分譲マンション。専有面積は、37.45㎡～87.67㎡。多様なライフスタイルに対応すべく幅広い住戸プランを提供いたしました。

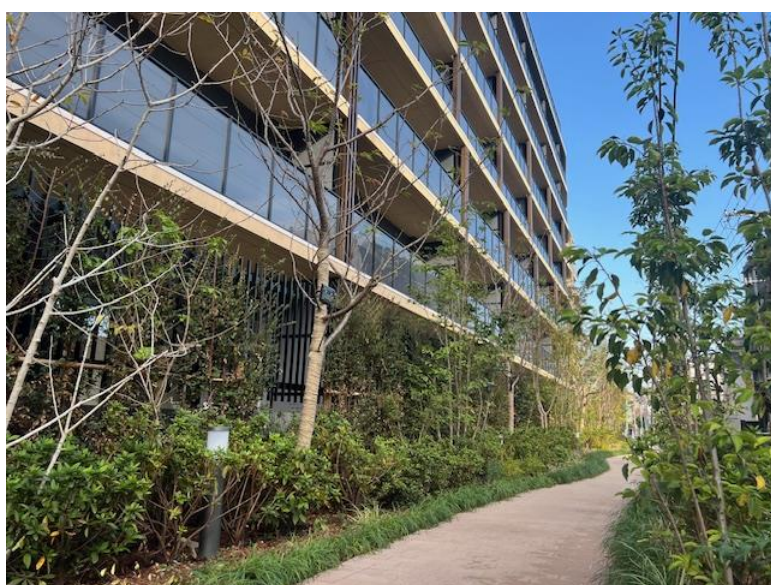
また、経済産業省認定のエネルギー消費量を削減する規格「ZEH-M Oriented」を採用。「夏は涼しく、冬は暖かい」環境配慮型の次世代マンションを目指しました。



▲竣工建物外観

■この地が受け継いできた「サクラと舞台」。

当社におきましては「人と文化が集うまちづくりによって地域に貢献する。」を企業理念に掲げ、その街の歴史と文化を大切に受け継ぎつつ、現代の暮らしに合わせた住まいづくりを行ってきました。本物件では、王子という街のアイデンティティをこの地に再生すべく、「サクラと舞台」をコンセプトに、飛鳥山公園に咲き誇る多種多様な桜をはじめとした四季折々の植栽をランドスケープに取り入れました。桜並木「四季の小径」や、そこから連なるように広がるプライベート空間の「さくらガーデン」。「オーナーズラウンジ」では空間のゆとりを高めるとともに、飛鳥山の桜や王子にゆかりの深い紙をモチーフとした柔らかなデザインワークにより優美さを演出いたしました。



▲四季の小径



▲オーナーズラウンジ

物件概要	
物件名	レジデンシャル王子神谷
所在地	東京都北区豊島8丁目18番48(地番)
交通	東京メトロ南北線「王子神谷」駅徒歩7分
総戸数	82戸(他、管理事務室1戸)
構造規模	鉄筋コンクリート造 地上8階建
敷地面積	2,906.21㎡
建築面積	1,365.29㎡
専有面積	37.45㎡~87.67㎡
売主	株式会社ワールドレジデンシャル
設計・監理	不二建設株式会社 一級建築士事務所
施工会社	不二建設株式会社

問合せ先:(株)ワールドレジデンシャル 経営企画本部 経営企画部 (電話: 03-3433-5160)